

2016-imi kvartaalit aappaanni suliffissarsiortutut nalunaarsimaffiit

2016-imi kvartaalit aappaanni suliffissarsiortutut nalunaarsimaffiit

Suliffissarsiortutut nalunaarsukkat 3. kvartalimiit 2015 - 2. kvartalimiit 2016 ukiup singulianut sanilliullugu ikinnerusimapput. Qaamatini suliffissarsiortutut nalunaarsukkat amerlassusaat ikinnerulaarsimapput. Arnani appariarneq annertunerusimavoq.

Qaammatip ingerlanerani arlalinniluunniit suliffissarsiortutut nalunaarsukkat piffissami 2015-imi 3. kvartalimiit 2016-imi 2. kvartalimiit 8.320-inik ukiumi siulianut 9.148-iusimasunit amerlassuseqarput.

Piffissami 3. kvartalimiit 2014 - 2. kvartalimut 2015 50,4 procentii 4.196-inik amerlassusillit qaammammi ataatsimi qaammatiniluunniit pingasuni suliffissarsiortutut nalunaarsorsimapput, taamatullu 11,4 procentii 988-inik amerlassusillit qaammatini qulini aqqaneq-marlunniluunniit suliffissarsiortutut nalunaarsugaasimallutik.

Tabeli 1. Qaammatini qanoq amerlatigisuni suliffissarsiorlutik nalunaarsorsimasut suaassusiinut immikkoortillugit

	3. kvartalimiit 2014 - 2. kvartalimut 2015					3. kvartalimiit 2015 - 2. kvartalimut 2016				
	Tamak-kerlugit	Qaam 1-3	Qaam 4-6	Qaam 7-9	Qaam 10-12	Tamak-kerlugit	Qaam 1-3	Qaam 4-6	Qaam 7-9	Qaam 10-12
	Inuit ima amerlatigalutik									
Katillugit	9.148	4.204	2.276	1.458	1.210	8.320	4.196	2.006	1.170	948
Angutit	5.035	2.225	1.275	818	717	4.400	2.105	1.066	655	574
Arnat	4.113	1.979	1.001	640	493	3.920	2.091	940	515	374
	Procentinngorlugit									
Katillugit	100	46,0	24,9	15,9	13,2	100	50,4	24,1	14,1	11,4
Angutit	100	44,2	25,3	16,3	14,2	100	47,8	24,2	14,9	13,1
Arnat	100	48,1	24,3	15,6	12,0	100	53,3	24,0	13,1	9,5

Najoqutaq: <http://bank.stat.gl/arnledvar>

Piffissami 3. kvartalimiit 2014 - 2. kvartalimut 2015 inuusunnerusut 18-nit 24-inut ukiullit 106-inik amerlassusillit, 18-nit 24-inut ukiulinni suliffissarsiortut 5,2 procentii qaammatini qulini aqqaneq-marlunniluunniit nalunaarsorneqarsimapput. Suliffissarsiortunilu 45-init 59-inut ukiulinni 390-inik amerlassusillit, 45-init 59-inut ukiulinni 15,4 procentii qaammatini qulini aqqaneq-marlunniluunniit nalunaarsorneqarsimallutik.

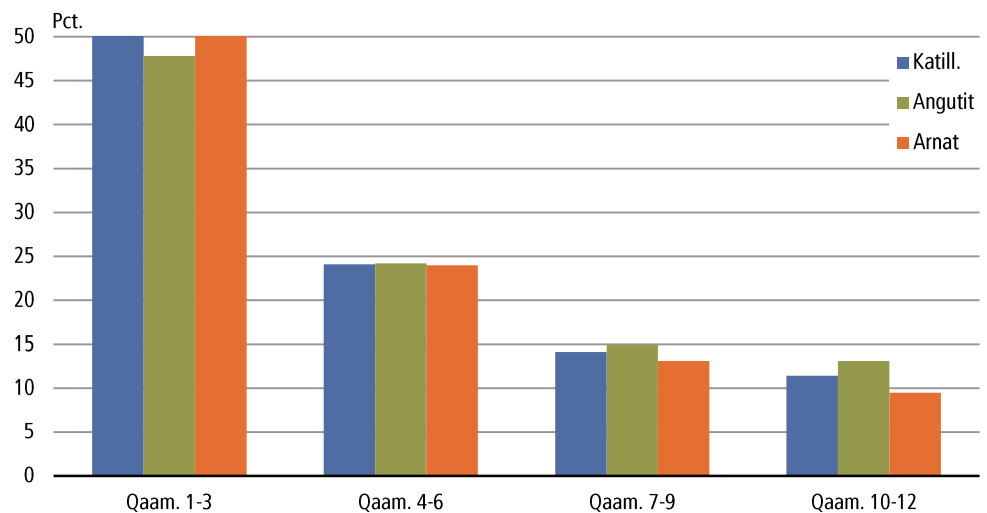
Tabeli 2. Qaammatit suliffissarsiorluni nalunaarsimaffiit suliffissarsiortut ukiuinut immikkoortillugit

	3. kvartalimiit 2015 2. kvartalimut 2016				
	Tamarmik	Qaammatini 1-3	Qaammatini 4-6	Qaammatini 7-9	Qaammatini 10-12
Tamakker-lutik	8.320	4.196	2.006	1.170	948
18-19 ukiullit	633	402	141	69	21
20-24 ukiullit	1.417	819	338	175	85
25-29 ukiullit	1.235	681	277	163	114
30-34 ukiullit	901	468	210	121	102
35-39 ukiullit	664	305	158	108	93
40-44 ukiullit	582	295	135	81	71
45-49 ukiullit	952	436	237	145	134
50-54 ukiullit	944	400	234	155	155
55-59 ukiullit	638	252	180	105	101
60-61 ukiullit	157	71	38	15	33
62 ukiullit ...	68	22	19	9	18
63 ukiullit ...	53	23	10	7	13
64 ukiullit ...	76	22	29	17	8

Najoqqutaq: <http://bank.stat.gl/arnledvar>

Titartakkami 1-imi qaammatit suliffissarsiorluni nalunaarsimaffiit procentinngorlugit takutinneqarput. Naliginnaavoq arnat piffissami sivikinnerusumi angutinit suliffissarsiortutut nalunaarsorsimasarnerat, taamaattoq qaammatini sisamani arfinilinniluunniit nalunaarsorsumasut agguaqatigiissinnerat annertuvoq.

Titartagaq 1. 2015-imi 3. kvartalimiit 2016 2. kvartalimut qaammatit suliffissarsiortutut nalunaarsimaffiit amerlassusaat pct.-inngorlugit



Najoqqutaq: <http://bank.stat.gl/arnledvar>

Paasissutissanik annertunerusunik ujartuisoqassaguni Naatsorsueqqissaartarfiup pisortaa Anders Blaabjerg e-mailkut: abla@stat.gl imaluunniit oqarasuaat 345781 atorlugu saaffigineqarsinnaavoq.

Signatur forklaring:

- ... Oplysninger foreligger ikke
- .. Oplysninger for usikre til at angives eller diskretionshensyn
- . Tal kan efter sagens natur ikke forekomme
- 0 Mindre end halvdelen af den anvendte enhed
- Nul
- * Foreløbigt eller anslået tal

Eventuel henvendelse

Gorm N. Pedersen

E-mail: GNPE@stat.gl

Suliffeqarnermi pissutsit

Grønlands Statistik

Postboks 1025 · 3900 Nuuk

Tlf.: +299 34 57 70 · Fax: +299 34 57 90

www.stat.gl · e-mail: stat@stat.gl

